

ДАН



РЕШИ ЗАГОНЕТКУ

**Сваког дана црна мајка рађа
белог сина.**

Ноћ и обданица

РЕШИ ЗАГОНЕТКУ

**Оца нема, мајке нема, а
свако јутро се рађа.**

Сунце

Дан

обданица

подне

пре подне

после подне

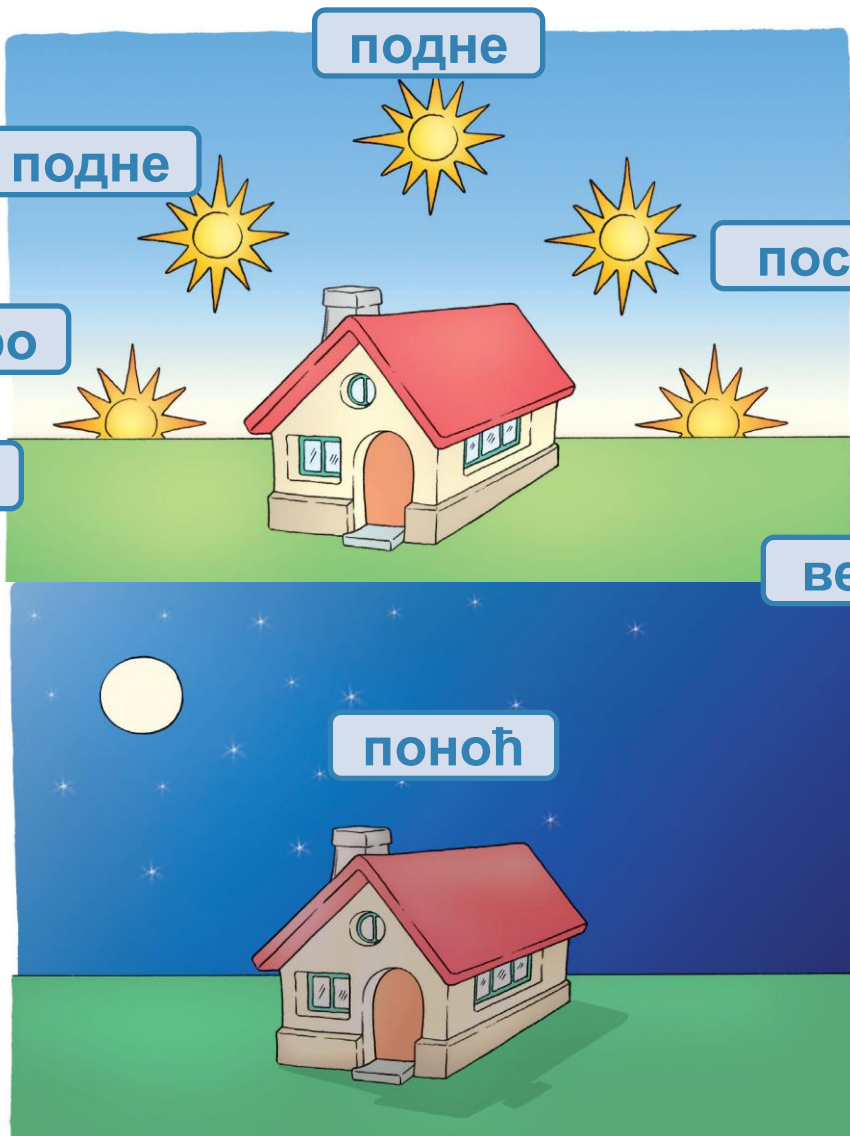
јутро

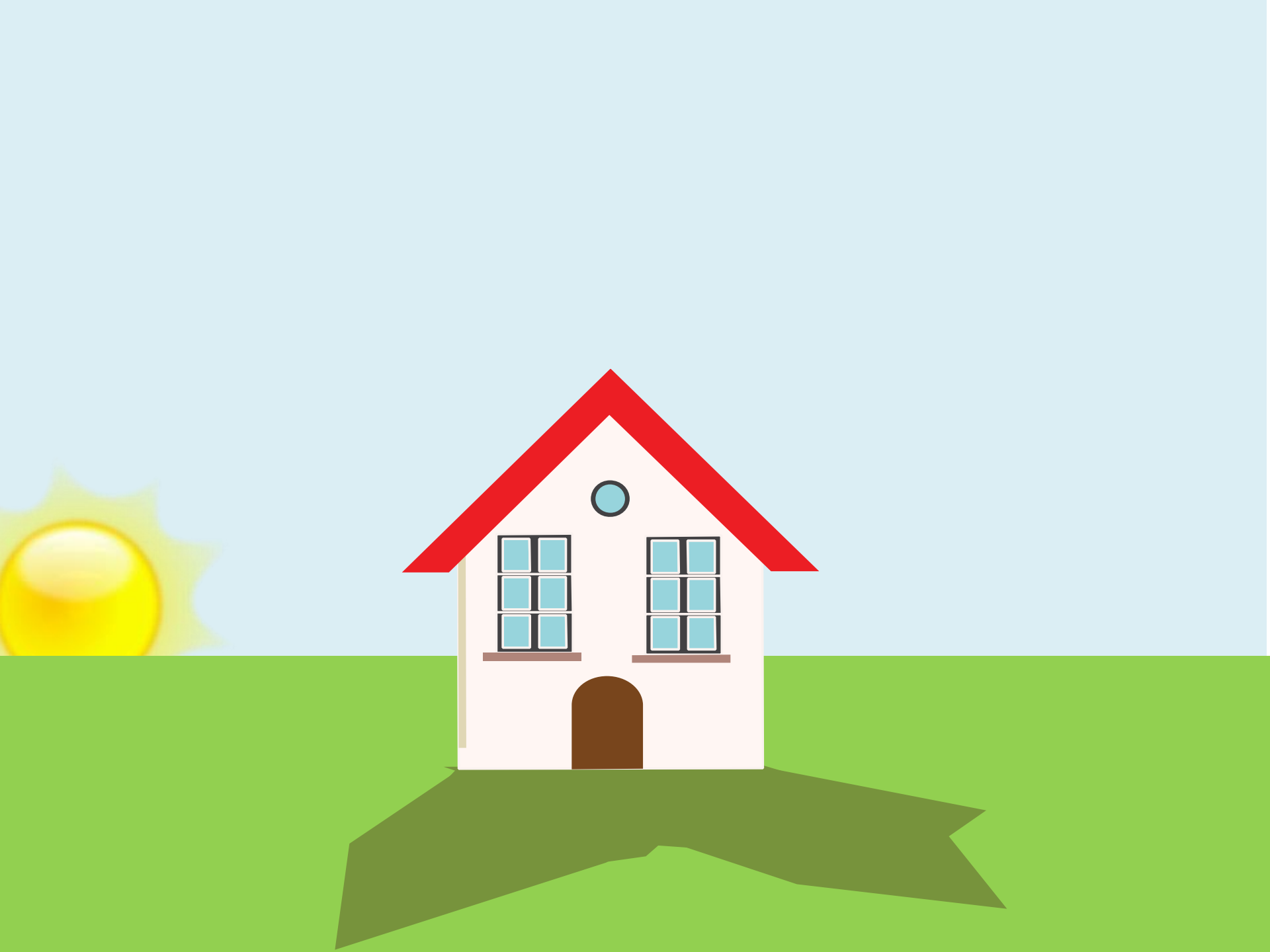
зора

вече

ноћ

поноћ



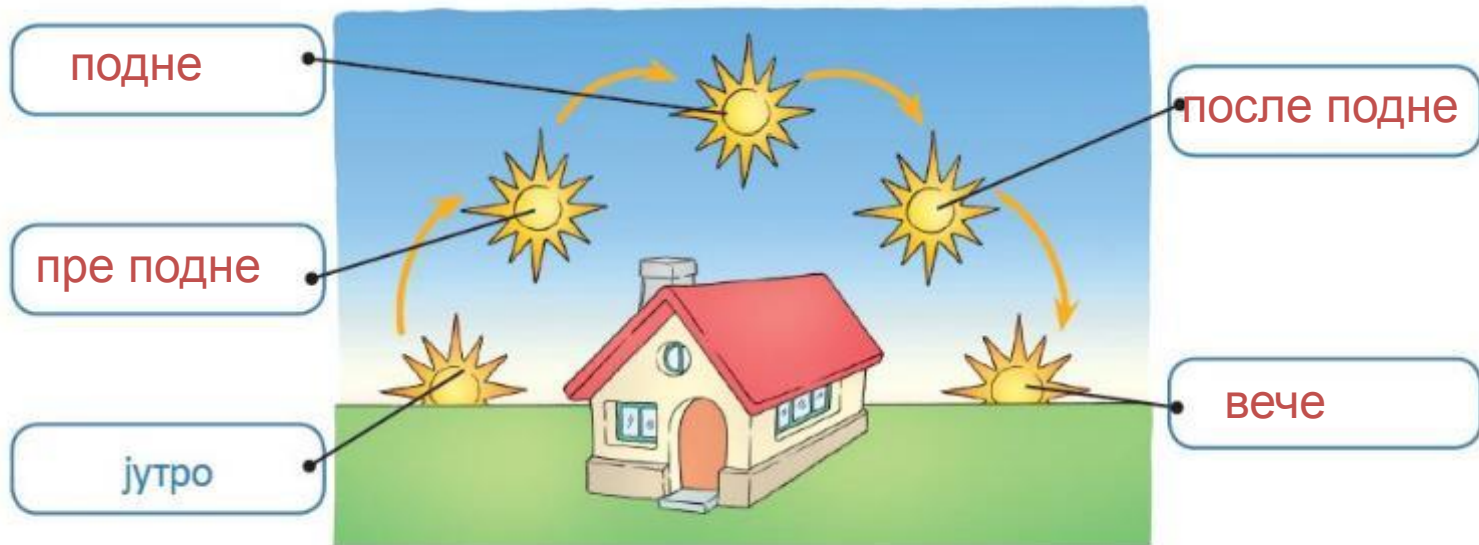




Решења задатака из радне свеске

Страна 108

- 1 Погледај слику и на основу положаја Сунца препознај делове обданице и упиши их у празна поља као што је започето.



2

а) Допуни празна поља као што је започето.



б) Плавом бојом обој правоугаонике који чине обданицу.

- 3 Павле је мали и још не зна како треба поздрављати друге у одређеним деловима дана. Помози му тако што ћеш на линије написати поздраве.

Јутро и пре подне _____ *Добро јутро!*

Подне и после подне _____ *Добар дан!*

Вече _____ *Добро вече!*

Ноћ _____ *Лаку ноћ!*